



---

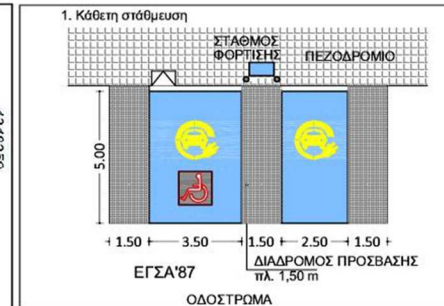
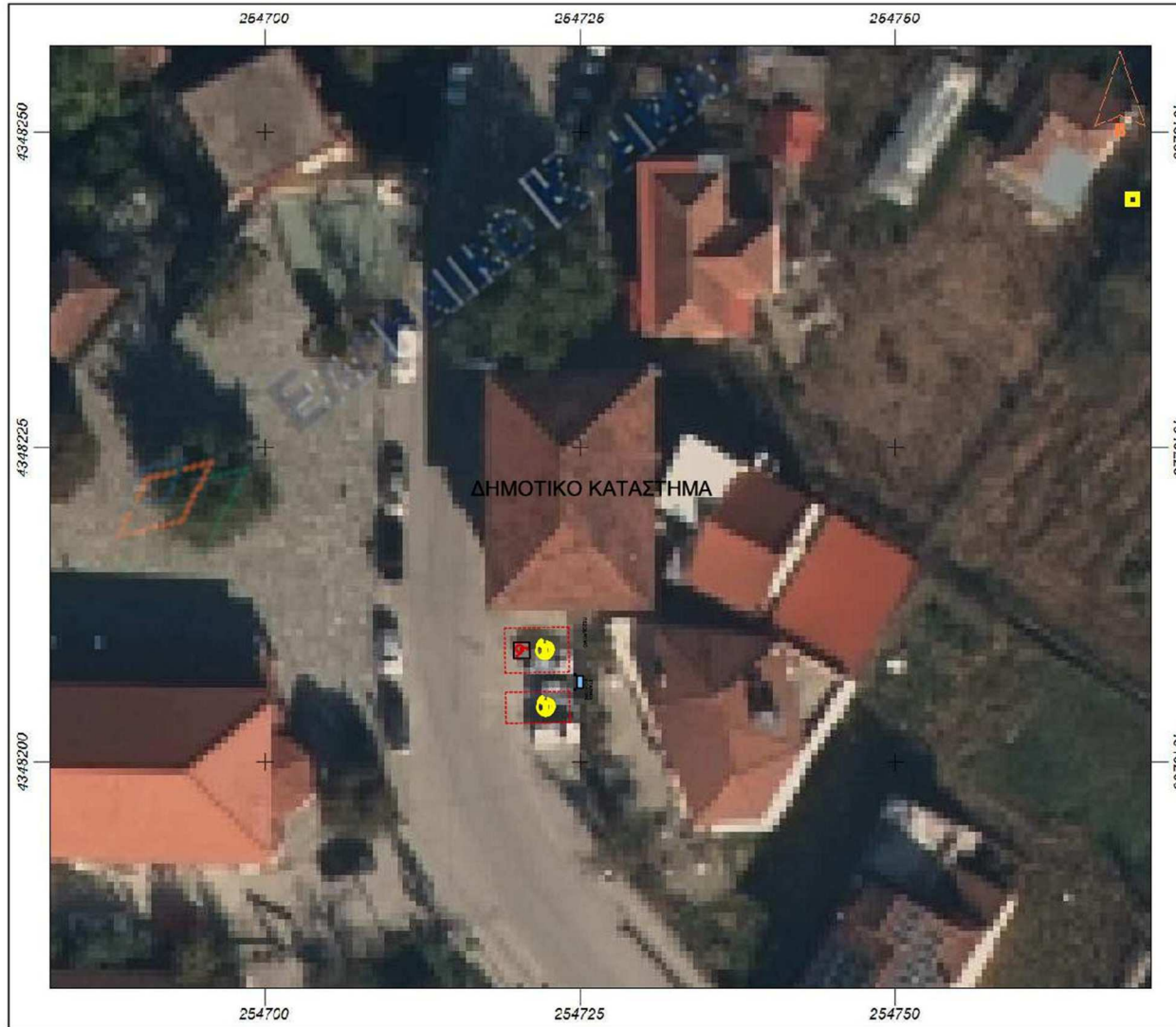
#### **8.3.4 Παρουσίαση πρότασης θέσεων στάθμευσης και σημείων επαναφόρτισης Η/Ο**

Στις επόμενες σελίδες παρουσιάζεται η χωροθέτηση θέσεων στάθμευσης και σημείων επαναφόρτισης Η/Ο ανά θέση και οικισμό





ΑΠΟΣΠΑΣΜΑ ΟΡΘΟΦΩΤΟΧΑΡΤΗ ΚΤΗΜΑΤΟΛΟΓΙΟΥ κλίμακα 1:500



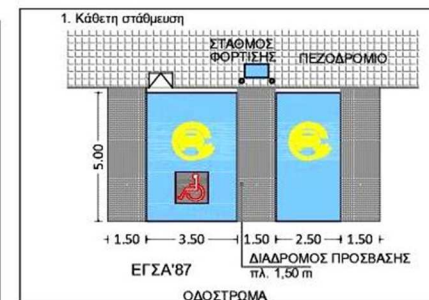
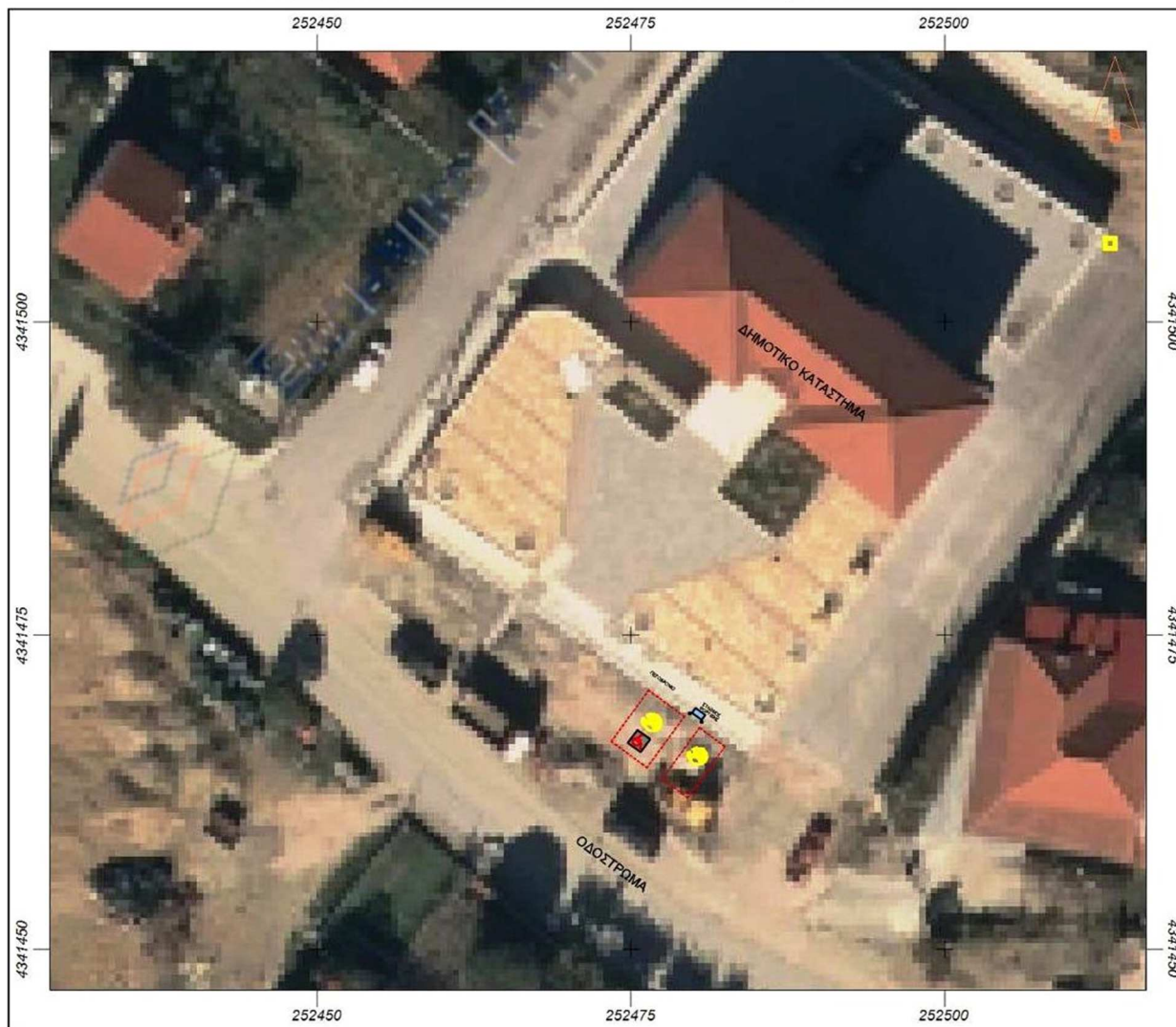
ΘΕΣΗ: ΑΝΩ ΚΑΛΕΝΤΙΝΗ  
Δ.Ε. ΗΡΑΚΛΕΙΑΣ

ΣΥΝΤΕΤΑΓΜΕΝΕΣ ΘΕΣΗΣ ΦΟΡΤΙΣΗΣ	
WGS84	ΕΓΣΑ'87
Φ= 39.251119746298	X= 254720.79
Λ= 21.159307094121	Y= 4348203.82



### 8.3.4.ii Παναγιά – Μικρά οχήματα

ΑΠΟΣΠΑΣΜΑ ΟΡΘΟΦΩΤΟΧΑΡΤΗ ΚΤΗΜΑΤΟΛΟΓΙΟΥ κλίμακα 1:500



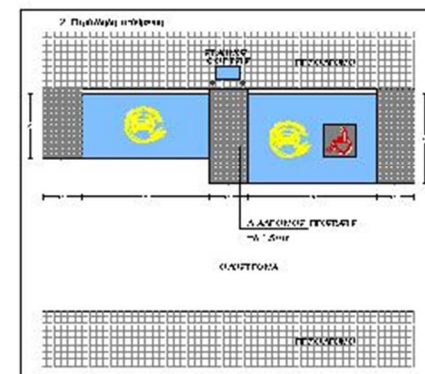
ΘΕΣΗ: ΠΑΝΑΓΙΑ ΔΙΑΣΕΛΟΥ 1  
Δ.Ε. Γ. ΚΑΡΑΪΣΚΑΚΗ

ΣΥΝΤΕΤΑΓΜΕΝΕΣ ΘΕΣΗΣ ΦΟΡΤΙΣΗΣ	
WGS84	ΕΓΣΑ'87
Φ= 39.189847871624	Χ= 252477.83
Λ= 21.135811850702	Υ= 4341466.32



### 8.3.4.iii Ασφακερό – Μικρά οχήματα

ΑΠΟΣΠΑΣΜΑ ΟΡΘΟΦΩΤΟΧΑΡΤΗ ΚΤΗΜΑΤΟΛΟΓΙΟΥ κλίμακα 1:500



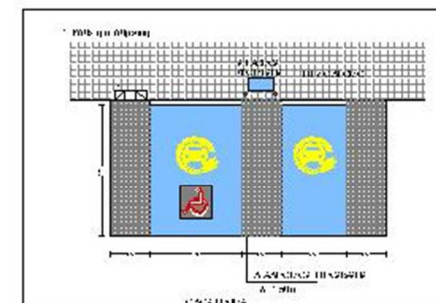
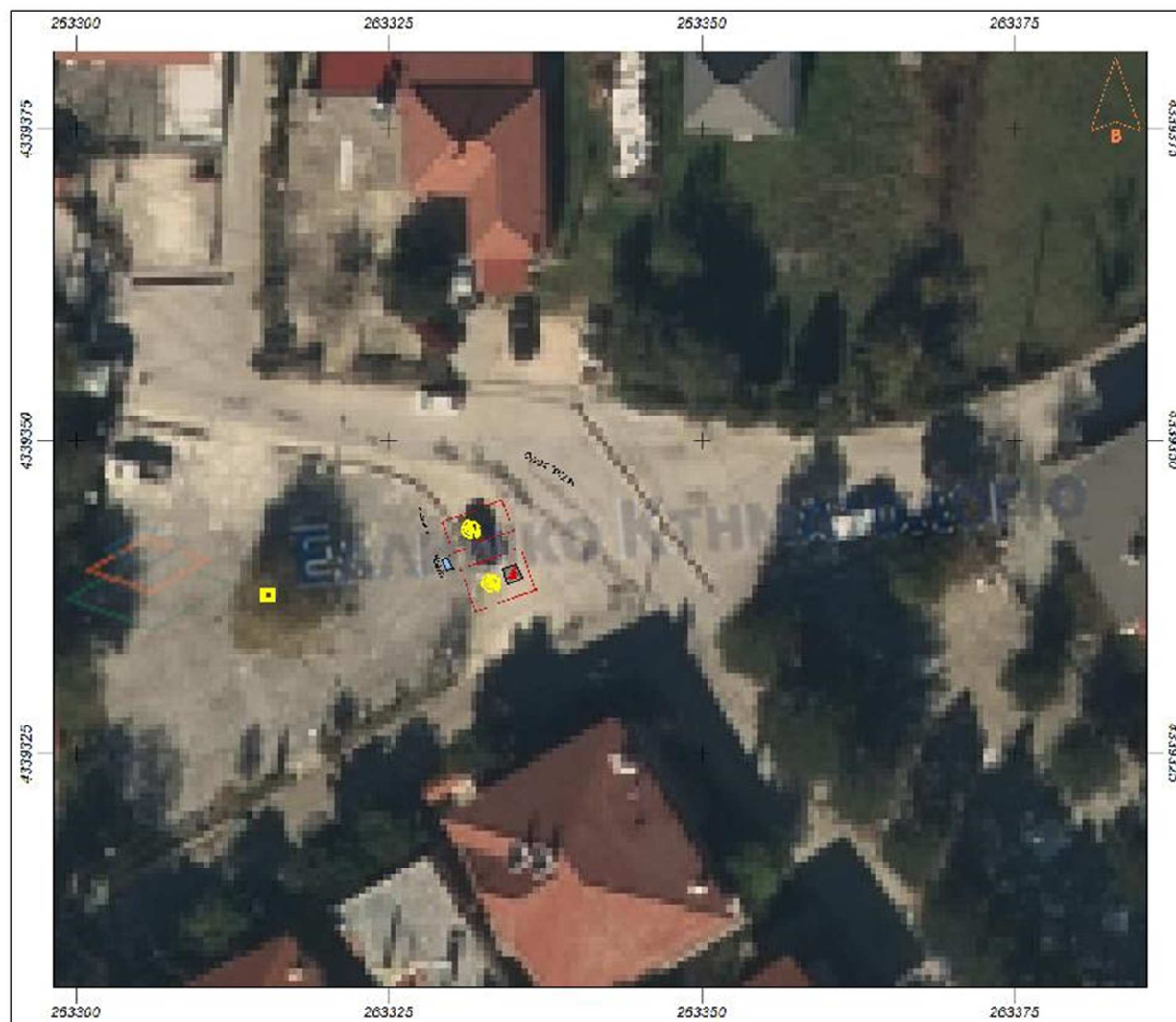
ΘΕΣΗ: ΑΣΦΑΚΕΡΟ  
Δ.Ε. ΗΡΑΚΛΕΙΑΣ

ΣΥΝΤΕΤΑΓΜΕΝΕΣ ΘΕΣΗΣ ΦΟΡΤΗΣ	
WGS84	ΕΓΣΑ87
Φ = 39 231919076948	Χ = 200433.32
Λ = 21 226133634496	Υ = 4346229.90



### 8.3.4.iv Σκουληκαριά – Μικρά οχήματα

ΑΠΟΣΠΑΣΜΑ ΟΡΘΟΦΩΤΟΧΑΡΤΗ ΚΤΗΜΑΤΟΛΟΓΙΟΥ κλίμακα 1:500



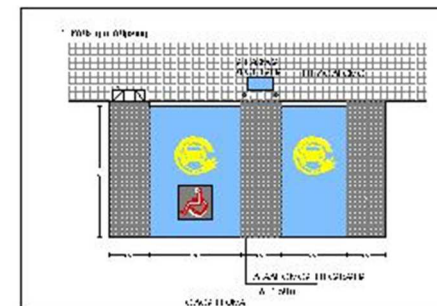
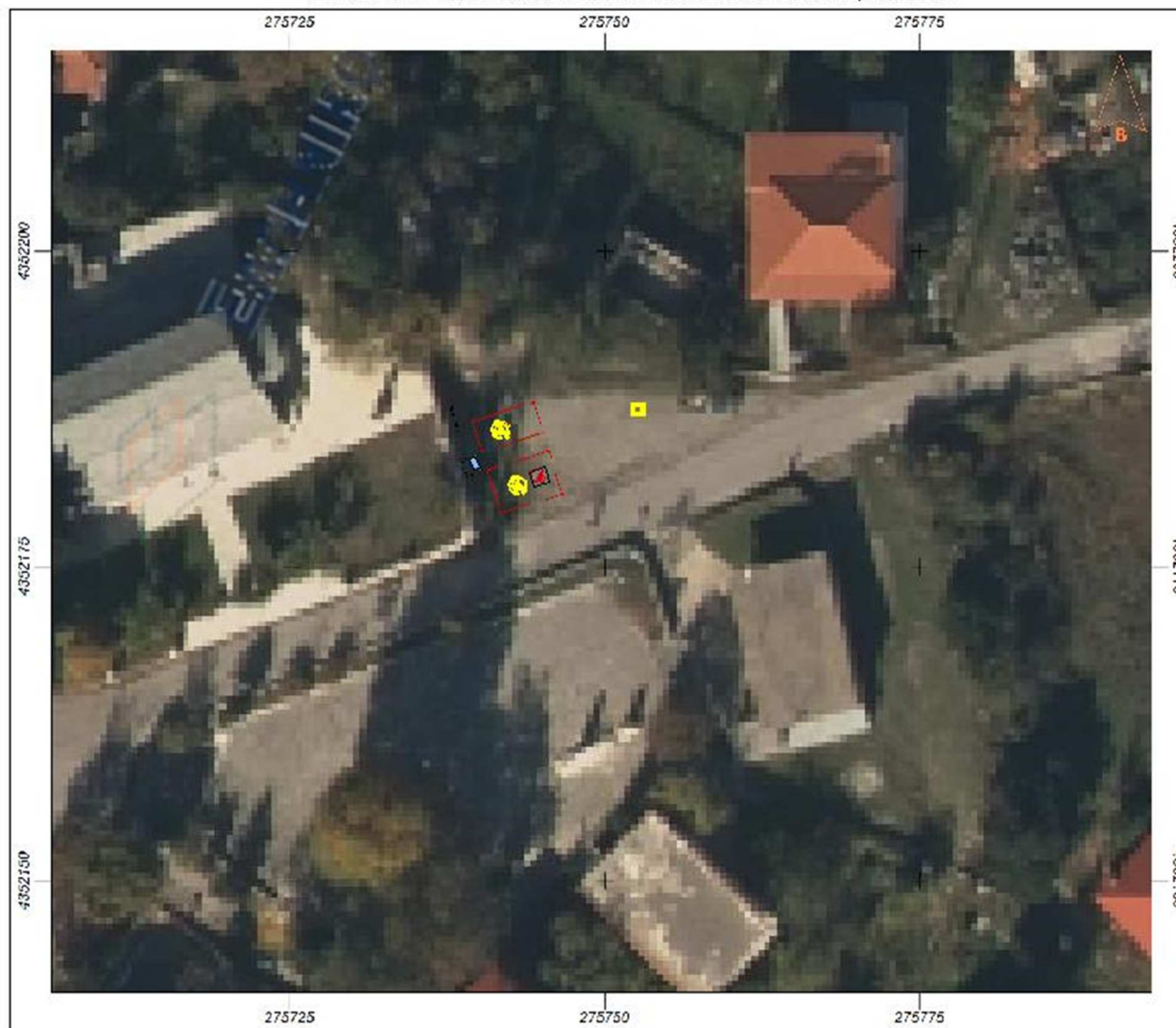
ΘΕΣΗ: ΣΚΟΥΛΗΚΑΡΙΑ  
Δ.Ε. Γ. ΚΑΡΑΪΣΚΑΚΗ

ΣΥΝΤΕΤΑΓΜΕΝΕΣ ΘΕΣΗΣ ΟΥΡΤΙΣΙΣ	
WGS84	EGSA97
U = 39.173734818894	X = 263332.99
Δ = 21.282102833461	Y = 4339340.48



### 8.3.4.v Πηγές – Μικρά οχήματα

ΑΠΟΣΠΑΣΜΑ ΟΡΘΟΦΩΤΟΧΑΡΤΗ ΚΤΗΜΑΤΟΛΟΓΙΟΥ κλίμακα 1:500



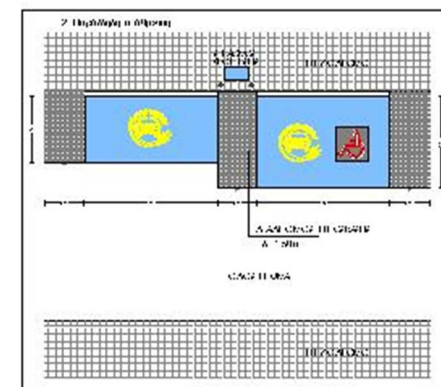
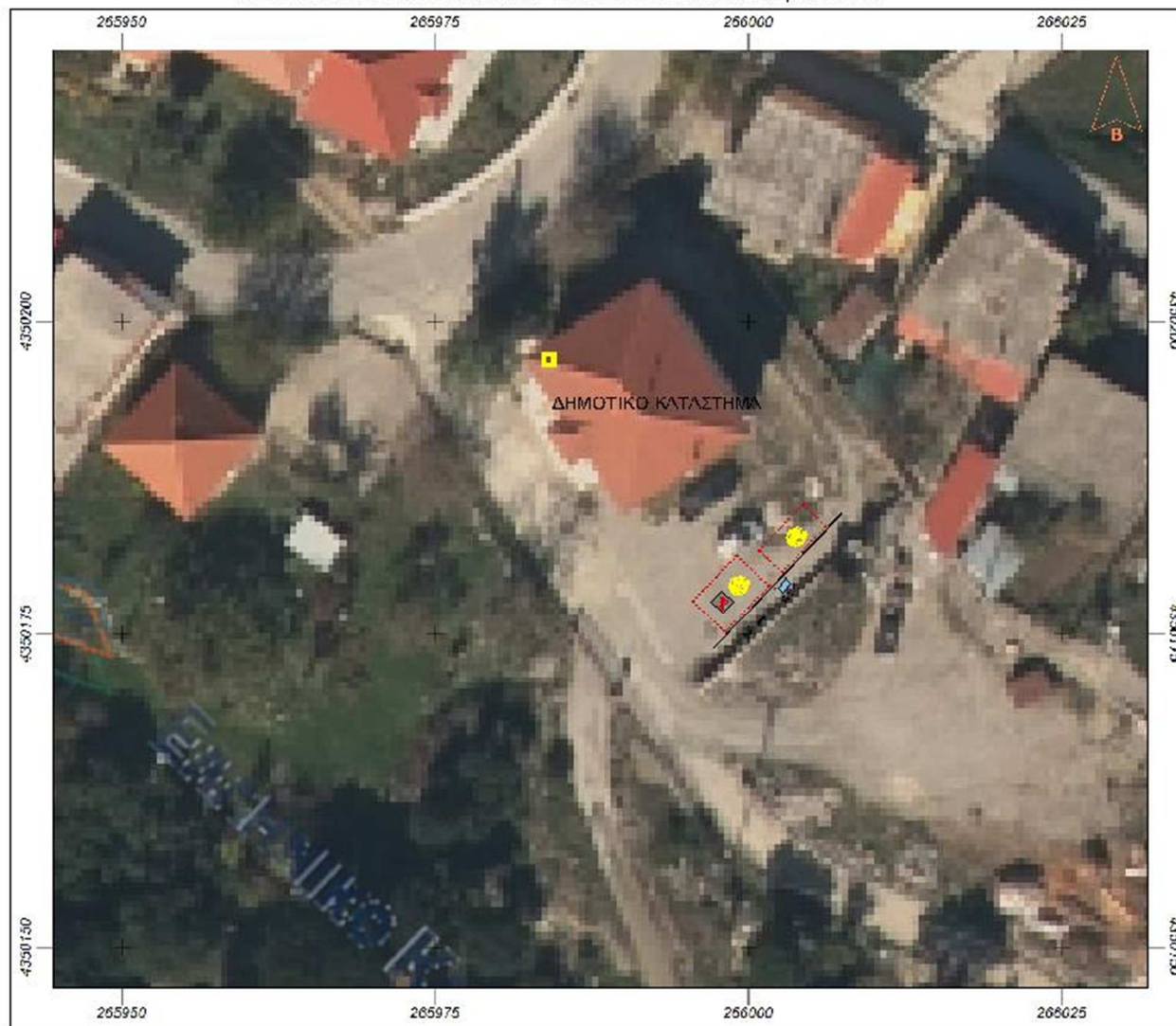
ΘΕΣΗ: ΠΗΓΕΣ  
Δ.Ε. ΤΕΤΡΑΦΥΛΙΑΣ

ΣΥΝΤΕΤΑΓΜΕΝΕΣ ΘΕΣΗΣ ΣΦΡΤΙΣΤΩ	
WGS84	ΕΓΣΑ/87
Ω= 39.292824932237	Χ= 275742.74
Λ= 21.401351174889	Υ= 4352193.08



### 8.3.4.v Αστροχώρι – Μικρά οχήματα

ΑΠΟΣΠΑΣΜΑ ΟΡΘΟΦΩΤΟΧΑΡΤΗ ΚΤΗΜΑΤΟΛΟΓΙΟΥ κλίμακας 1:500



ΘΕΣΗ: ΑΣΤΡΟΧΩΡΙ 1  
Δ.Ε. ΤΕΤΡΑΦΥΛΙΑΣ

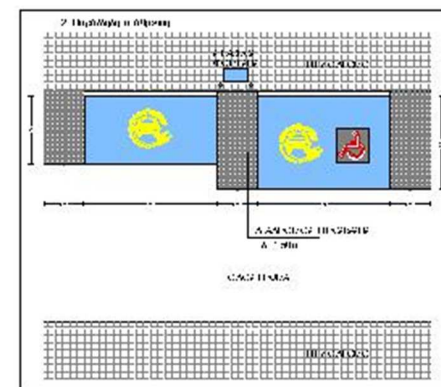
ΣΥΝΤΕΤΑΓΜΕΝΕΣ ΘΕΣΗΣ ΟΥΡΤΙΣΙΣ	
WGS84	ΕΓΣΑ/87
Ω = 39.272027070839	λ = 266001.29
Λ = 21.289205334342	Υ = 4350190.87





### 8.3.4.vi Μεσόπυργος – Μικρά οχήματα

ΑΠΟΣΠΑΣΜΑ ΟΡΘΟΦΩΤΟΧΑΡΤΗ ΚΤΗΜΑΤΟΛΟΓΙΟΥ κλίμακα 1:500



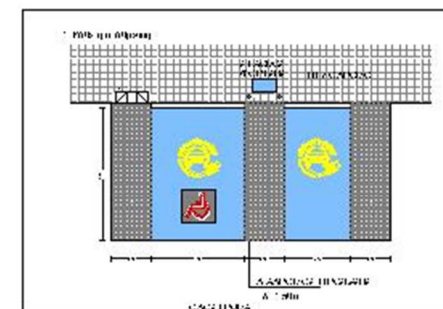
ΘΕΣΗ: ΜΕΣΟΠΥΡΓΟΣ  
Δ.Ε. ΤΕΤΡΑΦΥΛΙΑΣ

ΣΥΝΤΕΤΑΓΜΕΝΕΣ ΘΕΣΗΣ ΟΥΡΤΙΣΙΣ	
WGS84	ΕΓΣΑΦΤ
Ω = 39.204444312286	λ = 270243.58
Α = 21.3409290931167	Υ = 4342548.49



### 8.3.4.vii Ρετσιανά – Μικρά οχήματα

ΑΠΟΣΠΑΣΜΑ ΟΡΘΟΦΩΤΟΧΑΡΤΗ ΚΤΗΜΑΤΟΛΟΓΙΟΥ κλίμακα 1:500



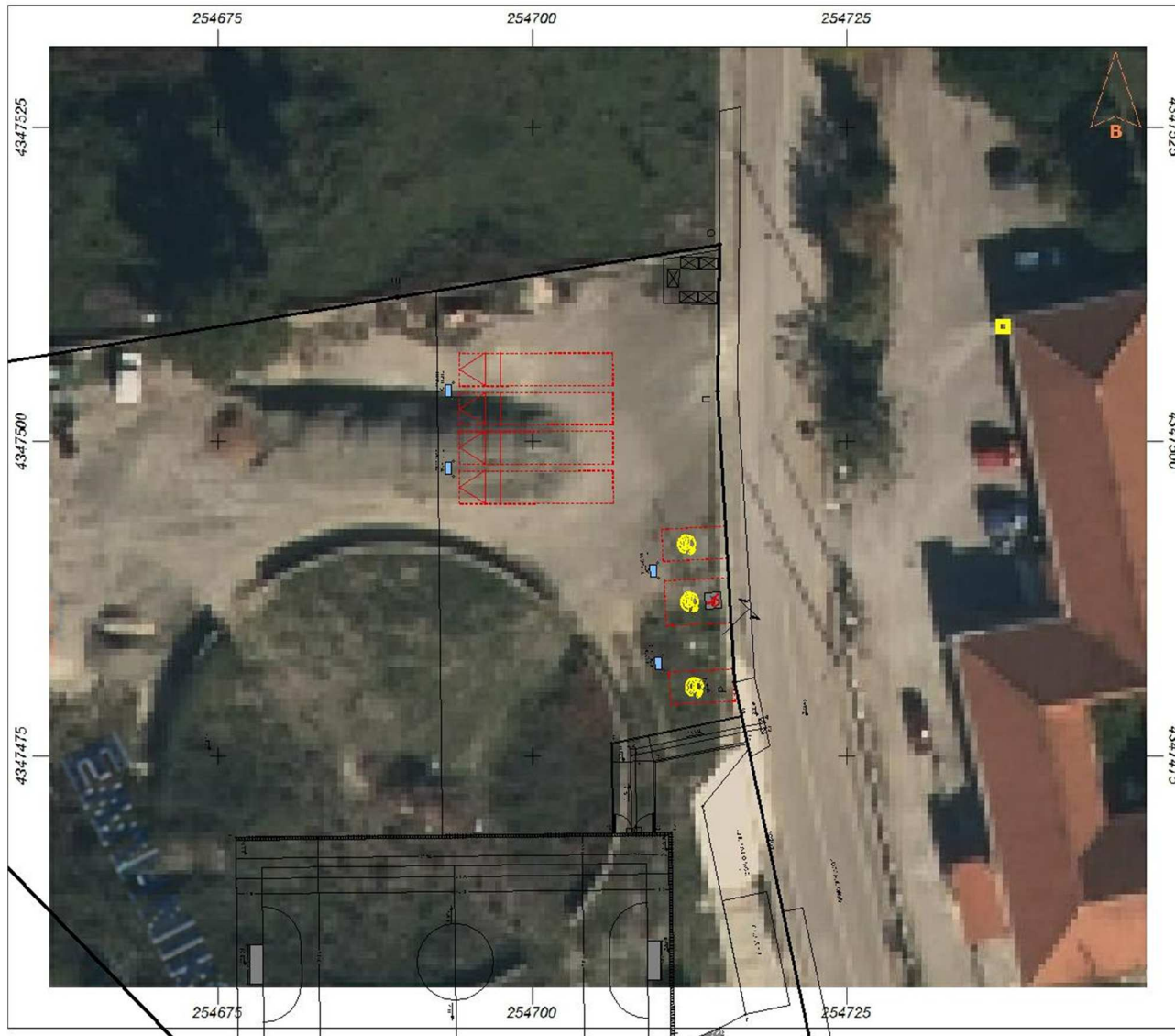
ΘΕΣΗ: ΡΕΤΣΙΑΝΑ  
Δ.Ε. ΤΕΤΡΑΦΥΛΙΑΣ

ΣΥΝΤΕΤΑΓΜΕΝΕΣ ΘΕΣΕΙΣ ΟΡΘΟΓΩΝΙΟΥ	
WGS84	ΕΓΣΑ37
Q = 39.297144206942	X = 263253.15
Λ = 21.256763713274	Y = 4351943.19



---

#### 8.3.4.vii Ανω Καλεντίνη – Λεωφορεία ΚΤΕΛ – Τουριστικά Λεωφορεία – Όρχος δημοτικών Οχημάτων



ΘΕΣΗ: ΑΝΩ ΚΑΛΕΝΤΙΝΗ 2  
Δ.Ε. ΗΡΑΚΛΕΙΑΣ

ΣΥΝΤΕΤΑΓΜΕΝΕΣ ΘΕΣΗΣ ΦΟΡΤΙΣΗΣ	
WGS84	ΕΓΣΑ'87
Φ = 39.244800863409	X = 254701.68
Λ = 21.159340795663	Y = 4347502.31



### 8.3.5 Συντεταγμένες θέσεων στάθμευσης και σημείων επαναφόρτισης Η/Ο

Α/Α	ΘΕΣΗ	ΟΧΗΜΑΤΑ	WGS84	ΕΓΣΑ '87
1	ΑΝΩ ΚΑΛΕΝΤΙΝΗ	ΜΙΚΡΑ ΟΧΗΜΑΤΑ	Φ= 39.251.119.746.298 Λ= 21.159.307.094.121	Χ= 254720.79 Ψ= 4348203.82
2	ΠΑΝΑΓΙΑ	ΜΙΚΡΑ ΟΧΗΜΑΤΑ	Φ= 39.189.847.871.624 Λ= 21.135.811.850.702	Χ= 252477.83 Ψ= 4341466.32
3	ΑΣΦΑΚΕΡΟ	ΜΙΚΡΑ ΟΧΗΜΑΤΑ	Φ= 39.231.919.076.848 Λ= 21.220.133.634.496	Χ= 200133.32 Ψ= 1310229.90
4	ΣΚΟΥΛΗΓΚΑΡΙΑ	ΜΙΚΡΑ ΟΧΗΜΑΤΑ	Φ= 39.173.734.618.884 Λ= 21.262.102.833.461	Χ= 263332.99 Ψ= 4339340.45
5	ΠΗΓΕΣ	ΜΙΚΡΑ ΟΧΗΜΑΤΑ	Φ= 39.292.624.932.237 Λ= 21.401.351.174.889	Χ= 275742.74 Ψ= 4352183.06
6	ΑΣΤΡΟΧΩΡ1	ΜΙΚΡΑ ΟΧΗΜΑΤΑ	Φ= 39.272.027.070.639 Λ= 212.892.205.334.342	Χ= 266001.29 Ψ= 4350180.67
7	ΜΕΣΟΠΥΡΓΟΣ	ΜΙΚΡΑ ΟΧΗΜΑΤΑ	Φ= 39.204.444.312.266 Λ= 21.340.929.081.167	Χ= 270243.58 Ψ= 4342546.49
8	ΡΕΤΣΙΑΝΑ	ΜΙΚΡΑ ΟΧΗΜΑΤΑ	Φ= 39.387.144.206.842 Λ= 21.256.763.710.274	Χ= 263253.15 Ψ= 4351943.10
9	ΑΝΩ ΚΑΛΕΝΤΙΝΗ	ΛΕΩΦΟΡΕΙΑ ΚΤΕΛ – ΤΟΥΡΙΣΤΙΚΑ ΛΕΩΦΟΡΕΙΑ – ΎΡΧΟΣ ΔΗΜΟΤΙΚΩΝ ΟΧΗΜ	Φ= 39.244.800.883.409 Λ= 21.159.340.795.663	Χ= 254701.68 Ψ= 4347502.31